



Чума



Чума

особо опасное природно – очаговое заболевание, характеризующееся с исключительно тяжелым состоянием, лихорадкой, поражением лимфоузлов, легких и других внутренних органов, часто с развитием сепсиса. Заболевание сопровождается высокой летальностью и крайне высокой заразительностью.

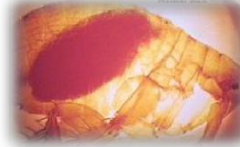
Резервуар и источник чумы

В дикой природе – грызуны:



Сурки, Полевки, Песчанки, Пищухи

В городских условиях – преимущественно крысы.



Переносчиками возбудителя чумы являются блохи и клещи.

С момента заражения до первых признаков чумы проходит в среднем от 3-6 суток.

Начало острое, резкое повышение температуры, головная боль, озноб и слабость, появляются 1–2 или больше увеличенных болезненных лимфатических узла (так называемые бубоны). Эта форма – как правило,

ФКУЗ Ростовский – на – Дону
противочумный институт Роспотребнадзора
Лаборатория санитарной охраны территории
Составитель: Рыжова А.А.

результат укуса инфицированной блохи. Бактерии размножаются в лимфатических узлах, которые расположены ближе всего к месту укуса.

Уже на второй день у больного значительно увеличивается подмышечный, паховый или другие лимфоузлы (они могут достигать размеров лимона). В нем начинается воспалительный процесс, он становится болезненным и уплотненным – так образовывается первичный бубон.



Через 4 дня болезни воспаленные лимфоузлы приобретают более мягкую консистенцию. К 10 дню бубоны вскрываются и на их месте образуются свищи.

Природные очаги, где встречается чума:

Азия, Америка, Африка, Российская Федерация:

Профилактика чумы

Основной метод предупреждения чумы - специфическая профилактика, которая заключается в вакцинации живой чумной вакциной, производится населению в районах с неблагоприятной эпидемиологической обстановкой (при наличии чумы среди грызунов, случаев заражения домашних животных) и лицам, отправляющимся в регионы с повышенной опасностью заражения.





PLAGUE



Plague

a particularly dangerous natural focal disease characterized by the extremely severe condition, fever, damage of lymph nodes, lungs and other internal organs, often with the development of sepsis. The disease is associated with high mortality and is extremely contagious.

The reservoir and the source of the plague

In nature – rodents



Marmots, Voles, Gerbils, Pika

In urban areas – mainly rats.



**Rats
Fleas**



Carriers of the pathogen of the plague are fleas and ticks.

In average from 3 to 6 days elapse from the moment of infection till emergence of the first signs of plague.

Start is acute, with a sudden onset of fever, headache, chills and weakness, 1-2 or more enlarged and painful lymph nodes appear (called buboes). This type of disease is usually the result of the bite of an infected flea. Bacteria

multiply in lymph nodes that are located closest to the site of the bite.

On the second day axillary, inguinal or other lymph nodes significantly increase in size (they can reach the size of a lemon). The inflammatory process begins, lymph node becomes painful and compacted – a primary bubo is formed.



After 4 days of the disease swollen lymph nodes acquire more soft consistency. To the 10th day buboes break open and fistula are formed in their place.

Natural foci where plague is found:

Asia, America, Africa, Russian Federation:

Prevention of plague

Main method of plague prevention is specific prophylaxis, consisting in vaccination with live plague vaccine of population in areas with unfavorable epidemiological situation (the existence of plague among rodents, case of domestic animal infection) and persons travelling to regions with the high risk of infection.

