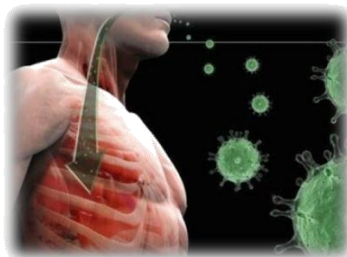




## Тяжелый острый респираторный синдром



ФКУЗ Ростовский – на – Дону  
противочумный институт Роспотребнадзора  
Лаборатория санитарной охраны территории  
Составитель: Рыжова А.А.



## Тяжелый острый респираторный синдром

(ТОРС) - вирусное инфекционное заболевание, способное к опасному эпидемическому распространению, в том числе и в лечебной организации, с преобладанием воздушно-капельной передачи инфекции с поражением дыхательной системы и, в тяжелых случаях, с появлением атипичной пневмонии с выраженной острой дыхательной недостаточностью.

Природный резервуар - это летучие мыши.



С момента заражения до появления первых признаков заболевания проходит от 2 до 10 суток, чаще 2-7 суток.

**ТОРСом можно заразиться:**

При контакте с больным человеком. Роль животных (млекопитающие - енотовидные собаки, барсуки и прочие) в возникновении эпидемии среди людей отмечена как **ключевая.**

**Основные симптомы ТОРС:**



Головная боль, Мышечные боли, Озноб, Диарея, Кашель, Потливость, Слабость, Общая утомляемость  
**Восприимчивость к инфекции всеобщая.**

**Профилактика заболевания заключается**

в: использовании индивидуальных масок однократного применения, ограничении контактов людей в условиях напряженной эпидемической ситуации, использовании лекарственных средств, которые активизируют систему неспецифической защиты.

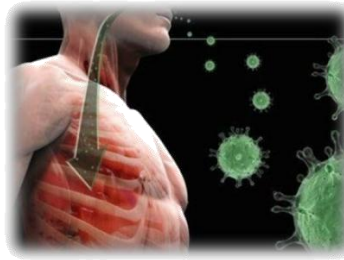
**Средства специфической профилактики не разработаны.**



## SEVERE ACUTE RESPIRATORY SYNDROME



ФКУЗ Ростовский – на – Дону  
противочумный институт Роспотребнадзора  
Лаборатория санитарной охраны территории  
Составитель: Рыжова А.А.



### Severe acute respiratory syndrome

(SARS) is a viral infectious disease which is capable to dangerous epidemic spread, including nosocomial, with a predominance of airborne transmission of infection leading to the damage of respiratory system and, in severe cases, to the atypical pneumonia with severe acute respiratory failure.

The natural reservoir is bats.



**From the moment of infection till the emergence of the first signs of the disease from 2 to 10 days could elapse, usually 2-7 days.**

**One can be infected by severe acute respiratory syndrome (SARS):**

Through contacts with the sick person. The role of animals (mammals - raccoon dogs, badgers and the other) in the occurrence of an epidemic among people is marked as a key one.



**Main symptoms of SARS:**

**Headache, Myalgia, Chills, Diarrhea, Cough, Sweating, Weakness, General fatigue**

***Susceptibility to infection is universal.***

**Measures for the disease prevention:**

use of individual disposable masks, limiting contacts between people in conditions of the tense epidemic situation, the use of drugs stimulating the nonspecific defense system.

**The means of specific prophylaxis have not been developed.**