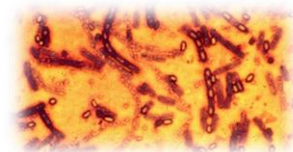




## Сибирская язва



### Сибирская язва:

**ОДНО ИЗ НАИБОЛЕЕ ОПАСНЫХ  
ИНФЕКЦИОННЫХ ЗАБОЛЕВАНИЙ  
ЖИВОТНЫХ И ЧЕЛОВЕКА С ОЧЕНЬ  
ВЫСОКОЙ СМЕРТНОСТЬЮ.**

Возбудитель сибирской язвы устойчив в окружающей среде. В почве сохраняется десятилетиями. Кипячение убивает споры сибиреязвенного микроба только через 45-60 минут.

### СИМПТОМЫ СИБИРСКОЙ ЯЗВЫ

#### КОЖНАЯ ФОРМА

(Покраснения переходят в черный струп, затем в безболезненную язву.

Высокая температура. Головная боль. Слабость.)

#### КИШЕЧНАЯ ФОРМА

(Тошнота, Рвота с кровью. Кровавый понос. Боли в животе и пояснице.)

#### ЛЕГОЧНАЯ ФОРМА

(Боли в груди. Кашель со слизистой мокротой, затем с кровью.)

### ПУТИ ПЕРЕДАЧИ ИНФЕКЦИИ

Контакт с больными животными

Крупный рогатый скот, овцы, козы, верблюды, свиньи, олени



Употребление в пищу мяса или молоко животных больных сибирской язвой  
Соприкосновение с зараженной водой или почвой



Укусы насекомых  
Слепни, муха жигалка

### ПРОФИЛАКТИКА СИБИРСКОЙ ЯЗВЫ

Вакцинация



Воздержание от контактов с больными людьми и животными

Дезинфекция в очаге



Сжигание трупов зараженных животных



Медицинское наблюдение после контактов с зараженными животными или человеком



### ЛЕЧЕНИЕ СИБИРСКОЙ ЯЗВЫ

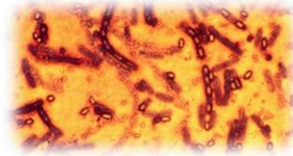
Использование специфического противосибиреязвенного иммуноглобулина и антибиотиков независимо от клинической формы болезни.  
**ЛЕЧЕНИЕ НАЗНАЧАЕТСЯ ВРАЧОМ!!!**



ФКУЗ Ростовский – на – Дону противочумный институт Роспотребнадзора  
Лаборатория санитарной охраны территории  
Составитель: Баташев В.В.



## ANTHRAX



### ANTHRAX

**IS ONE OF THE MOST DANGEROUS INFECTIOUS DISEASES OF ANIMALS AND HUMANS WITH VERY HIGH MORTALITY.**

Anthrax etiological agent is stable in the environment. In soil it persists for decades. Boiling kills spores of Bacillus anthracis microbe only after 45-60 minutes.

#### CUTANEOUS FORM

*Redness, turning into black eschar and then into a painless ulcer. High body temperature Headache. Weakness*

*back*

#### INTESTINAL FORM

*Nausea  
Haematemesis (bloody vomit)  
Bloody diarrhea  
Pain in the abdomen and lower*

*back*

#### PNEUMONIC FORM

*Chest pain  
Cough with mucous expectoration,*

*then with blood*

### WAYS OF TRANSMISSION



**Contacts with sick animals**

*Cattle, sheep, goats, camels, pigs, deer*



**Contacts with contaminated water and soil**



**Consumption of infected meat and milk**



**Insect bites**  
*horse-flies, stable fly*

### PREVENTION

#### Vaccination



**Avoid contacts with sick people and animals**



**Disinfection in the infection focus**



**Incineration of infected animal carcasses**



**Medical supervision after contact with infected animal or person**

### TREATMENT

**The use of the specific anthrax immunoglobulin and antibiotics regardless of the clinical form of the disease.**

**THE TREATMENT SHOULD BE ADMINISTERED BY THE DOCTOR!**

